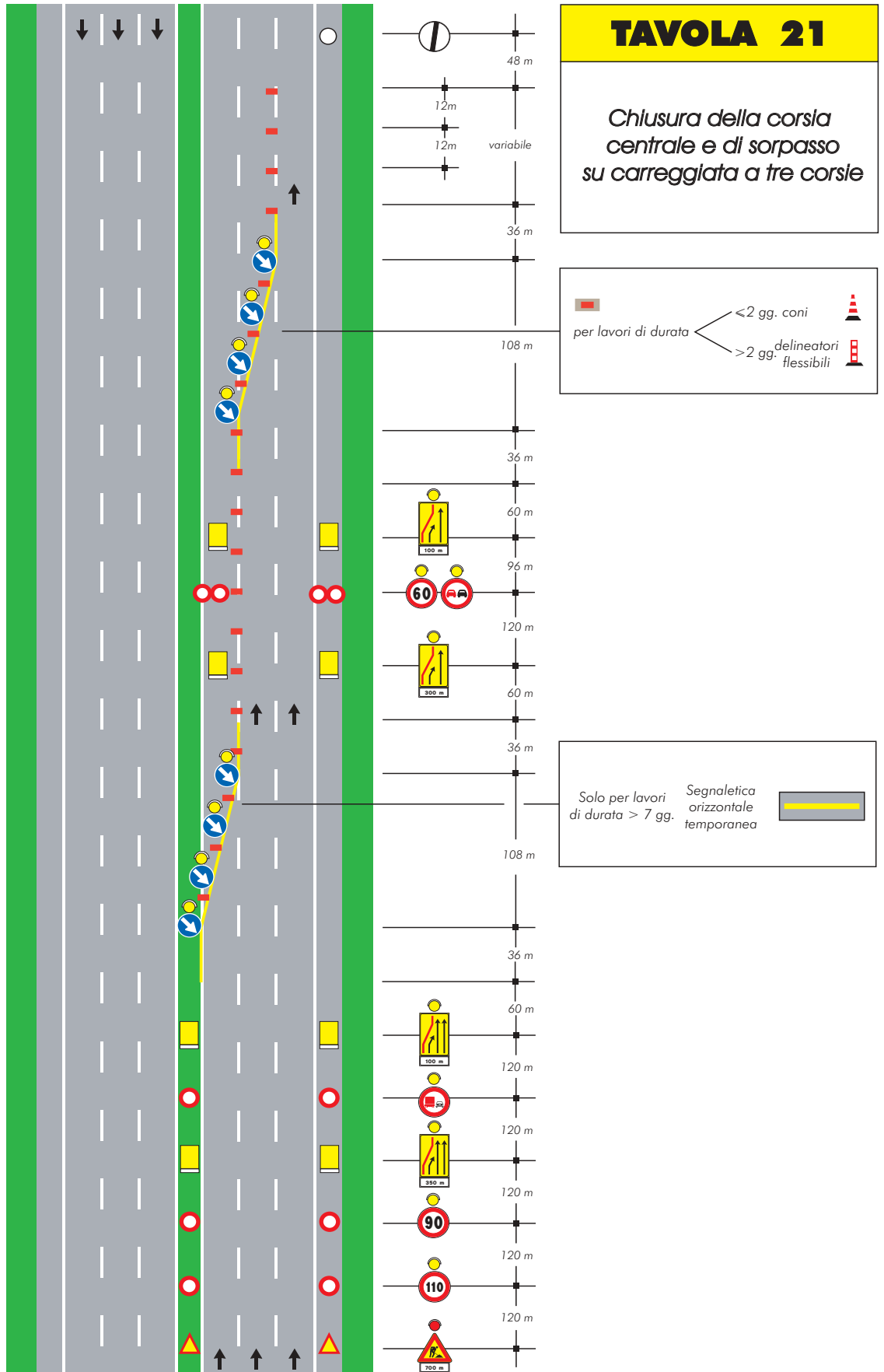


Schemi per strade tipo A, B e D

**(autostrade, extraurbane principali
e urbane di scorrimento)**



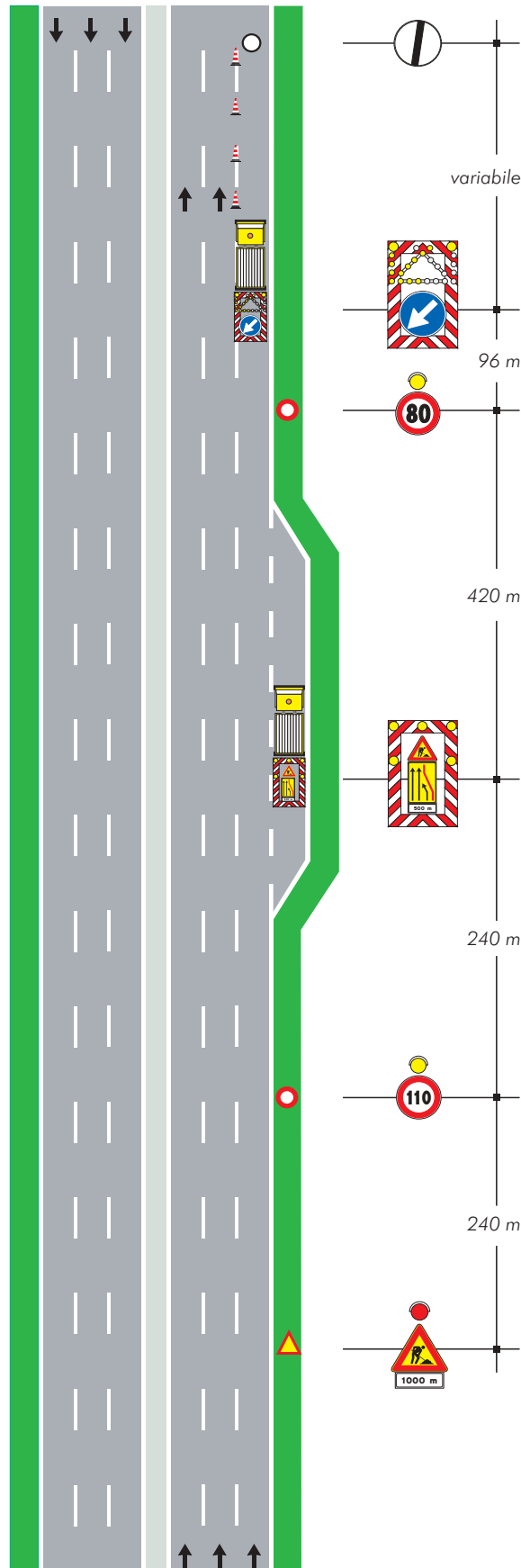
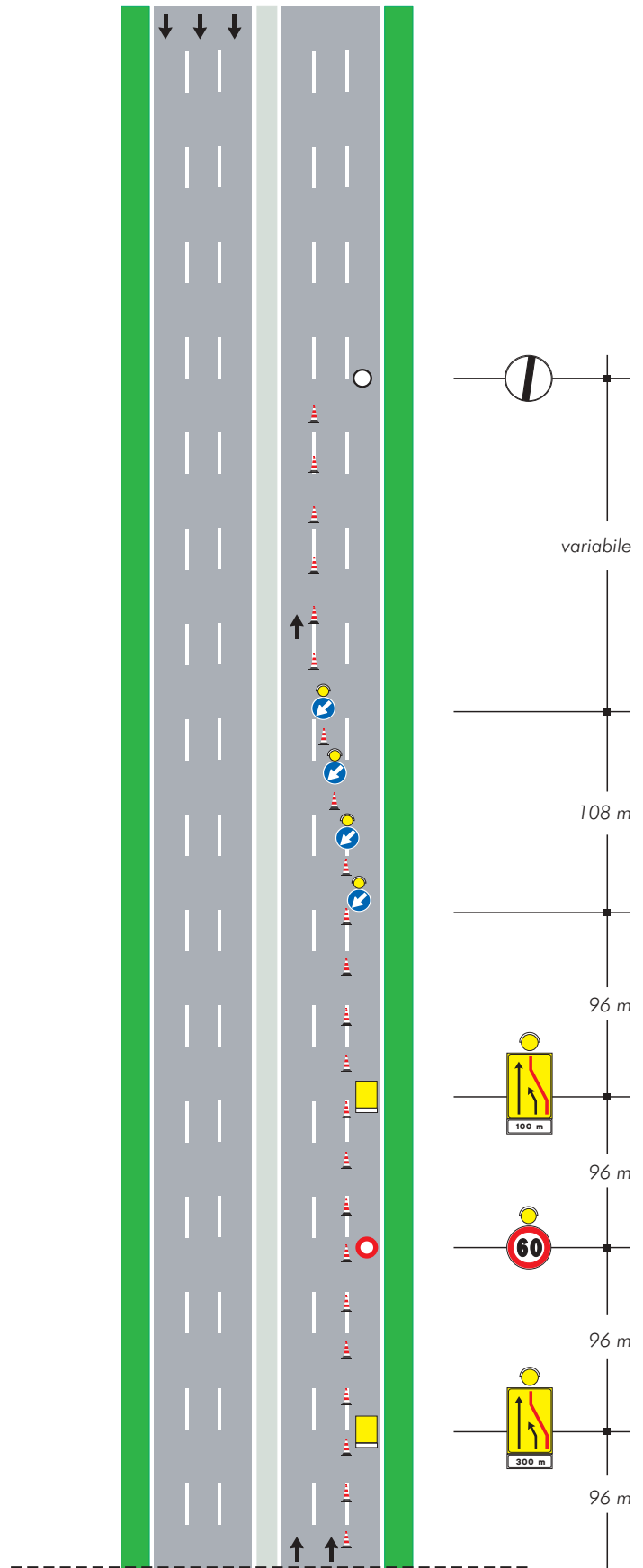


TAVOLA 22

Chiusura della corsia di destra su carreggiata a tre corsie priva della corsia di emergenza e spartitraffico ridotto

TAVOLA 23

Chiusura delle corsie di destra e centrale su carreggiata a tre corsie priva della corsia di emergenza e spartitraffico ridotto



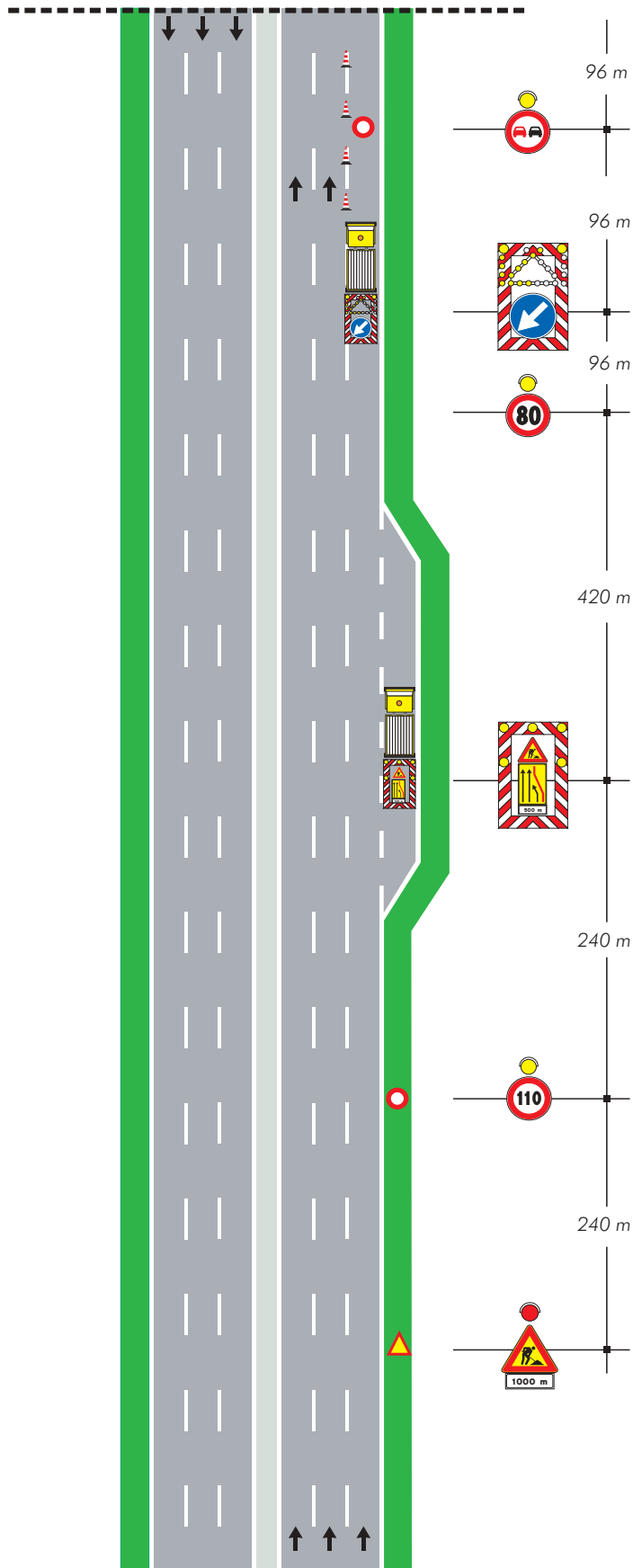
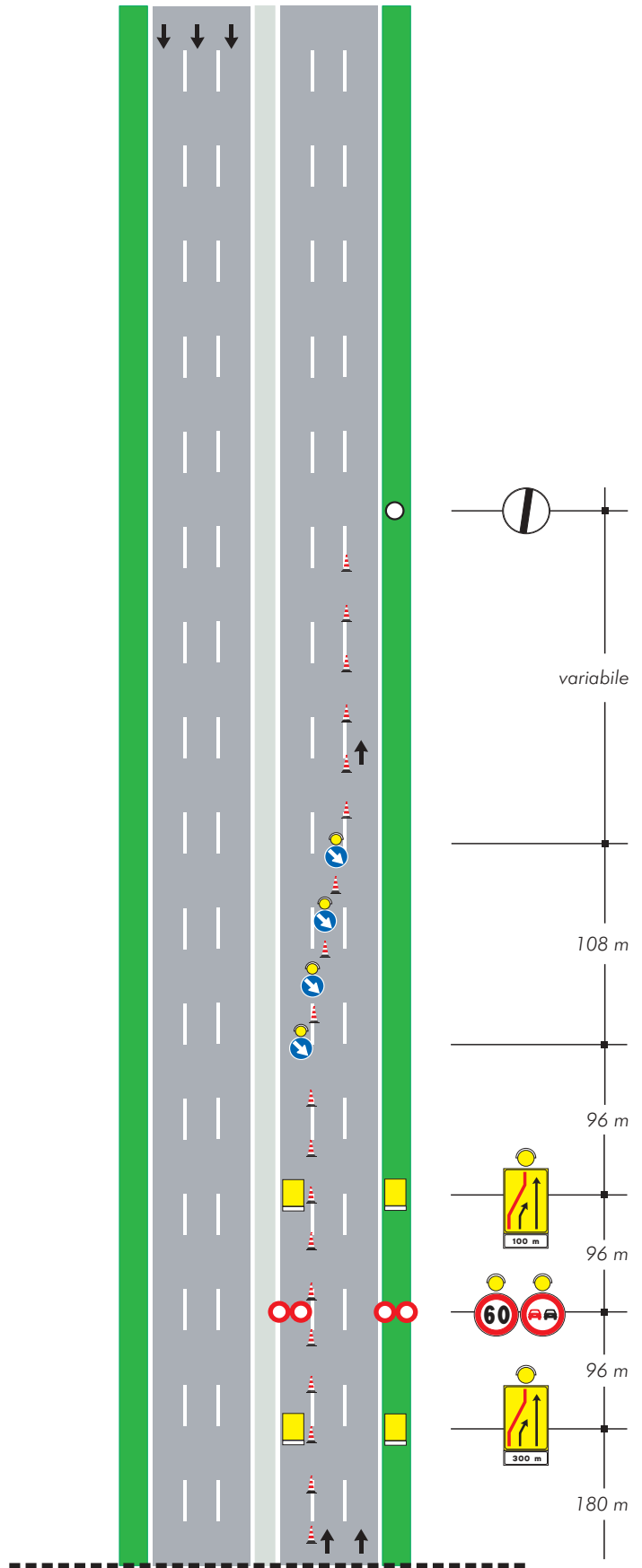


TAVOLA 24
Chiusura delle corsie di sorpasso e centrale su carreggiata a tre corsie priva della corsia di emergenza e spartitraffico ridotto



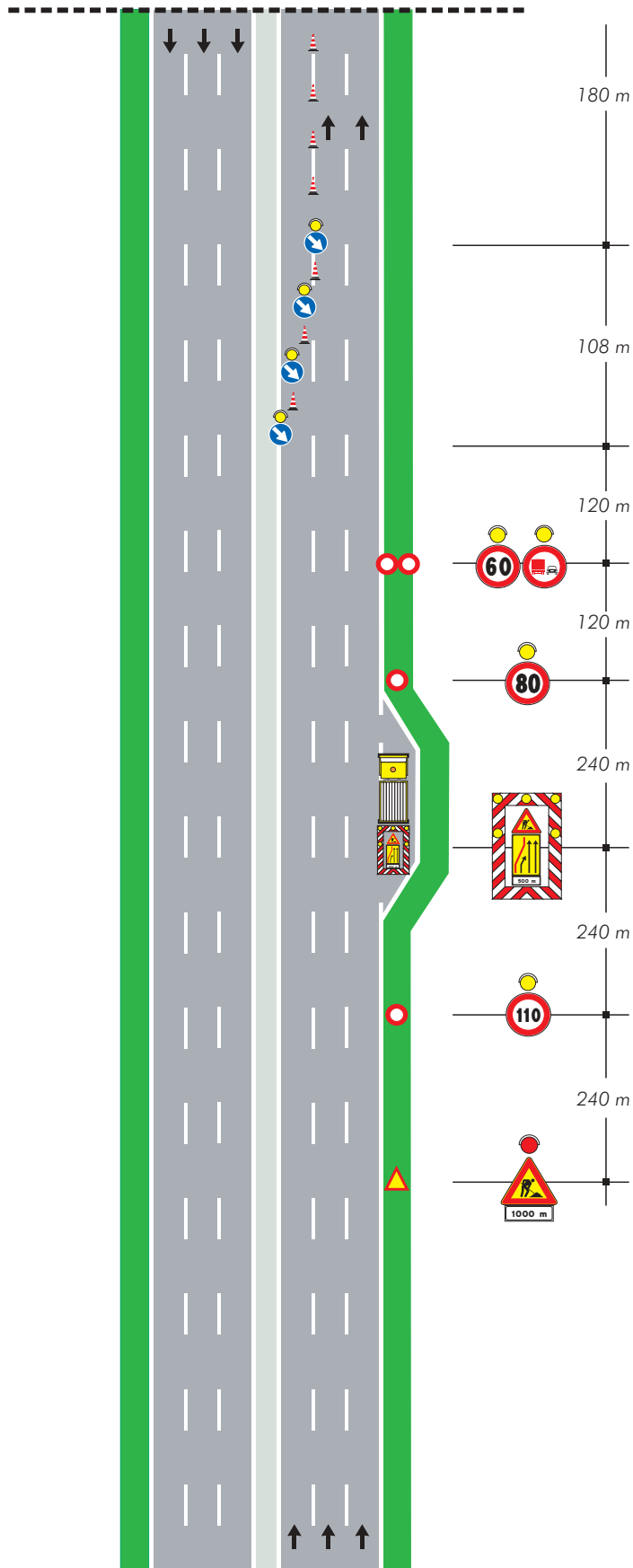
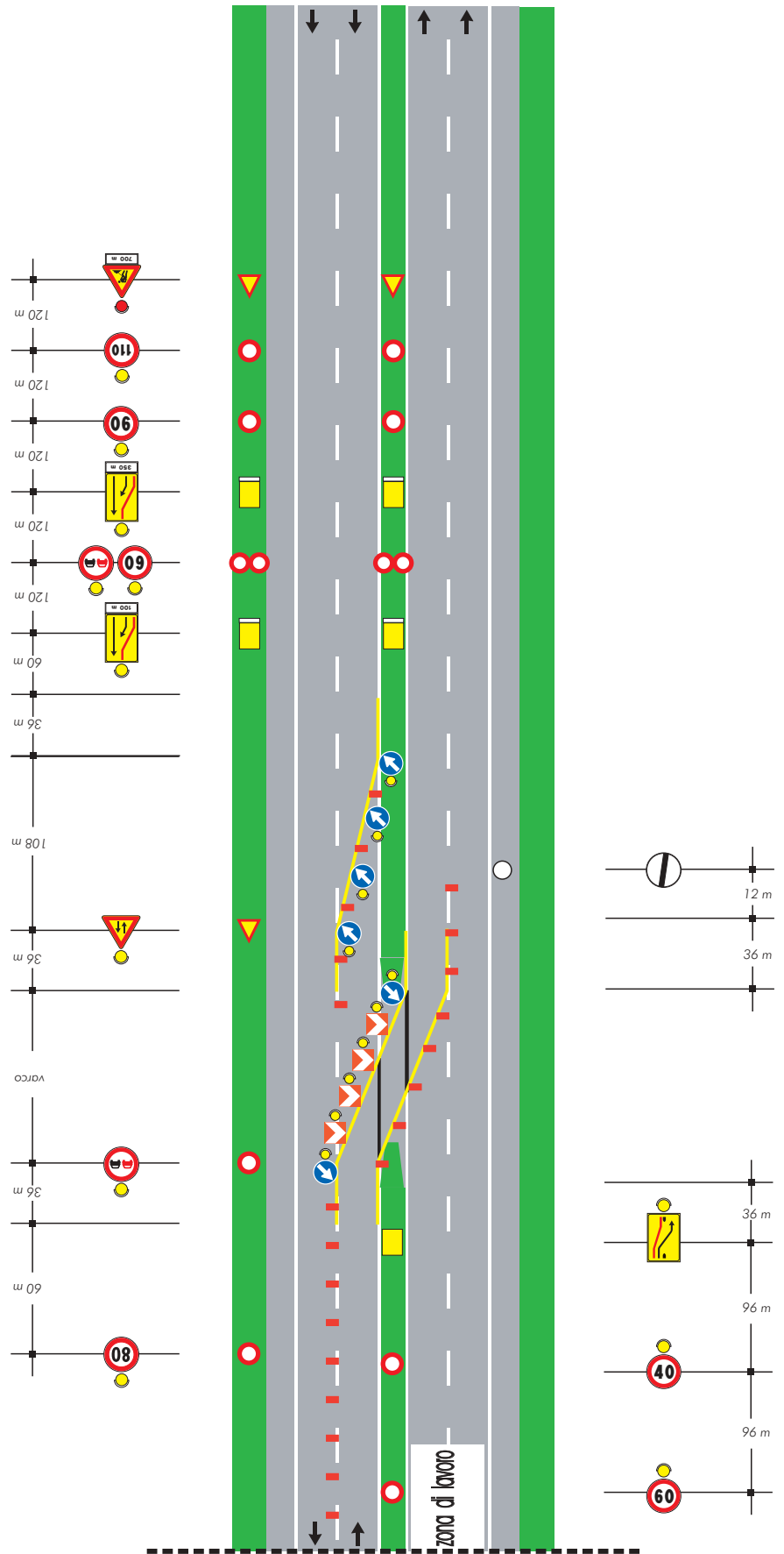


TAVOLA 25

*Deviazione
con una sola corsia per
senso di marcia su
carreggiata a due corsie*



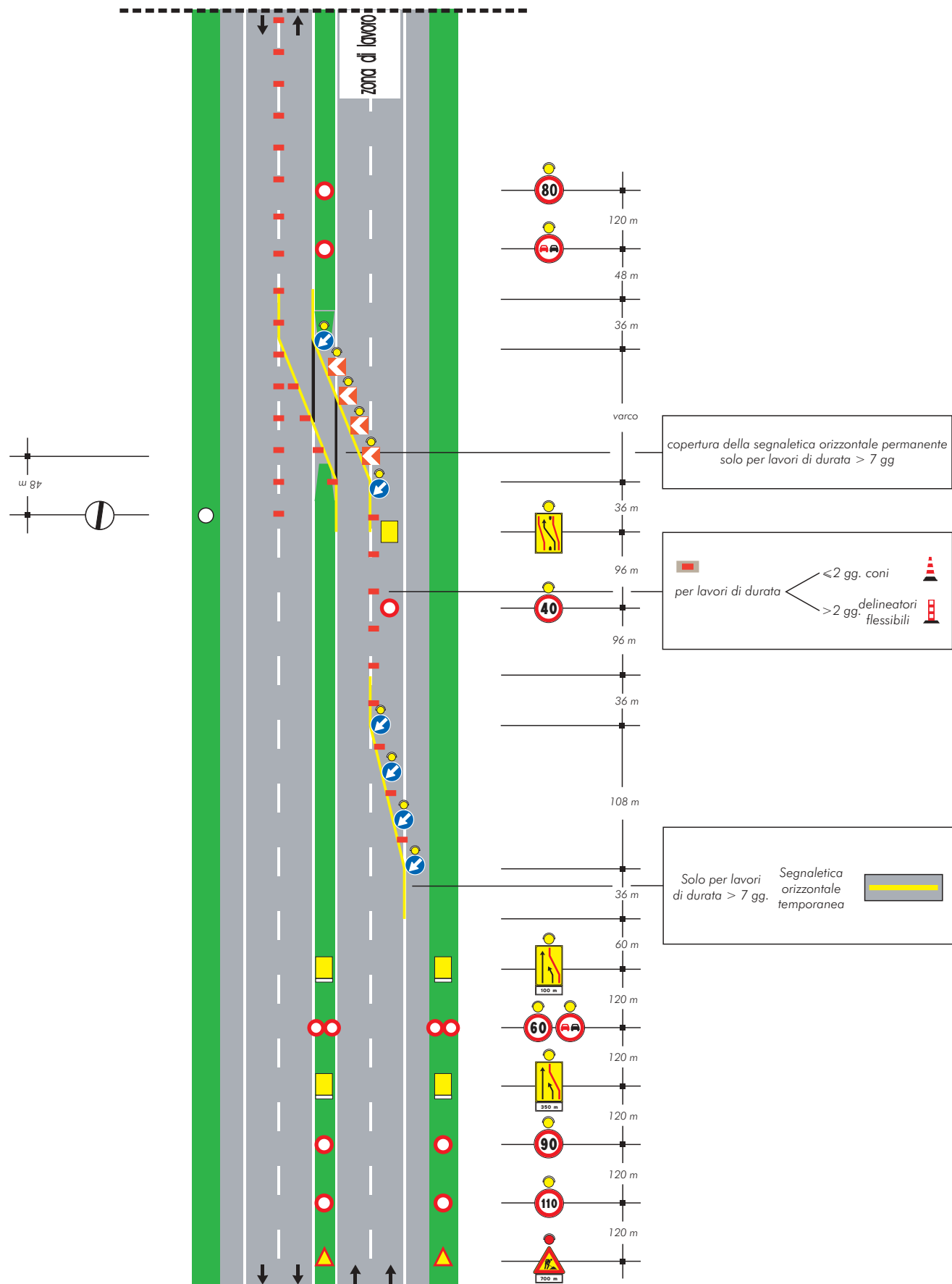
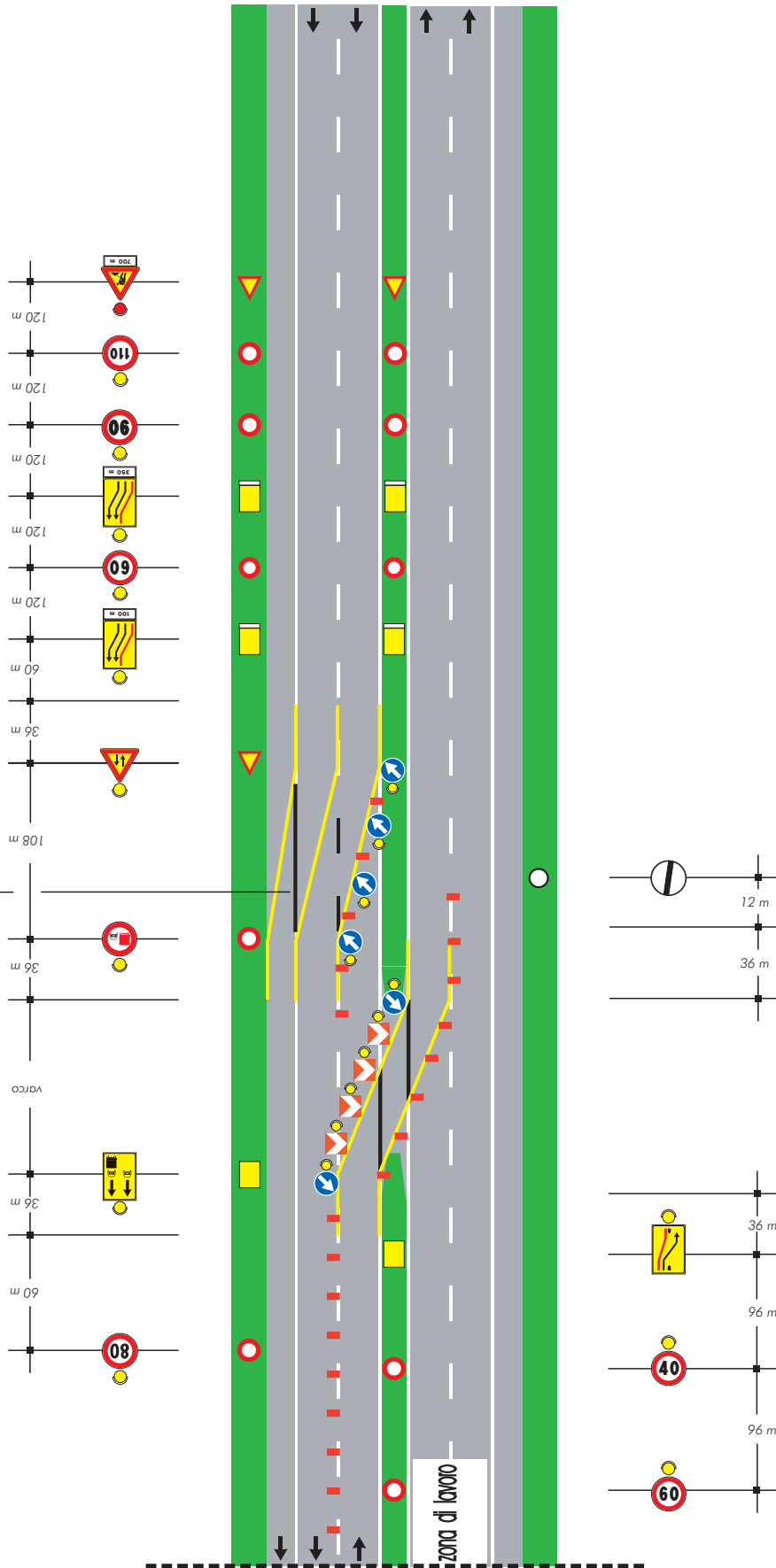


TAVOLA 26

Deviazione con due corsie per la corrente di traffico non deviata su carreggiata a due corsie

copertura della segnaletica orizzontale permanente



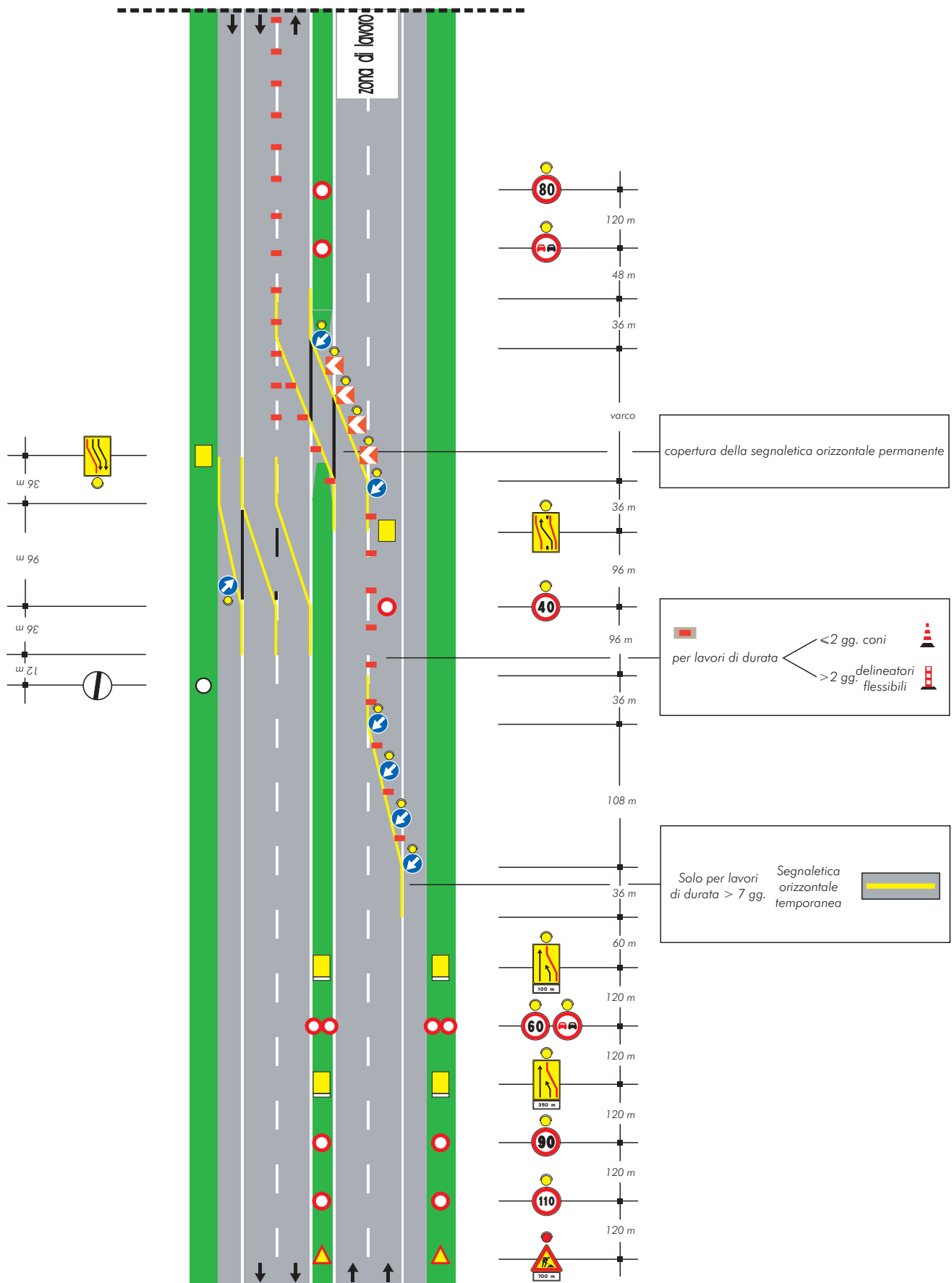
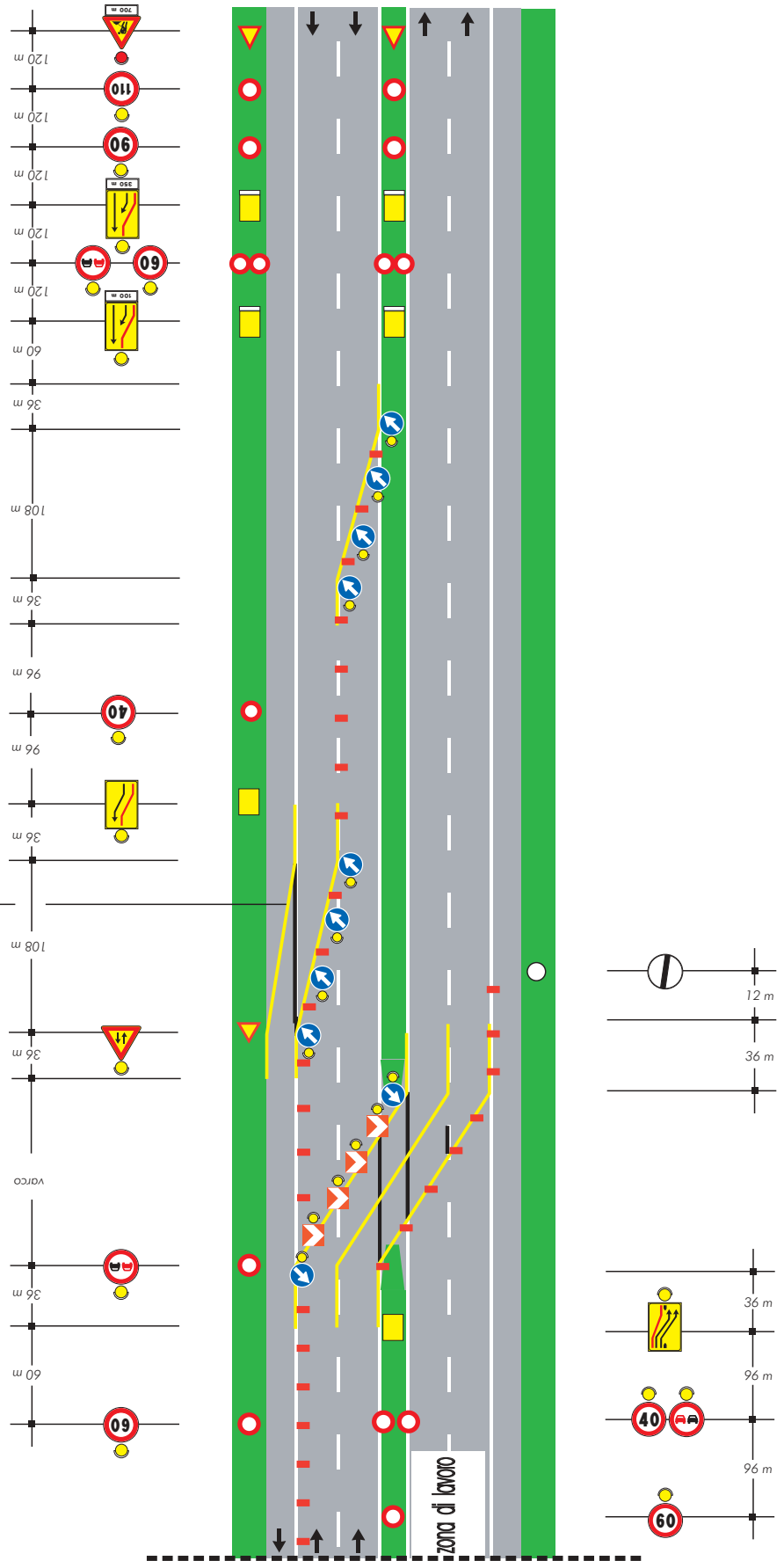


TAVOLA 27

Deviazione con due corsie per la corrente di traffico deviata su carreggiata a due corsie

copertura della segnaletica orizzontale permanente solo per lavori di durata > 7 gg



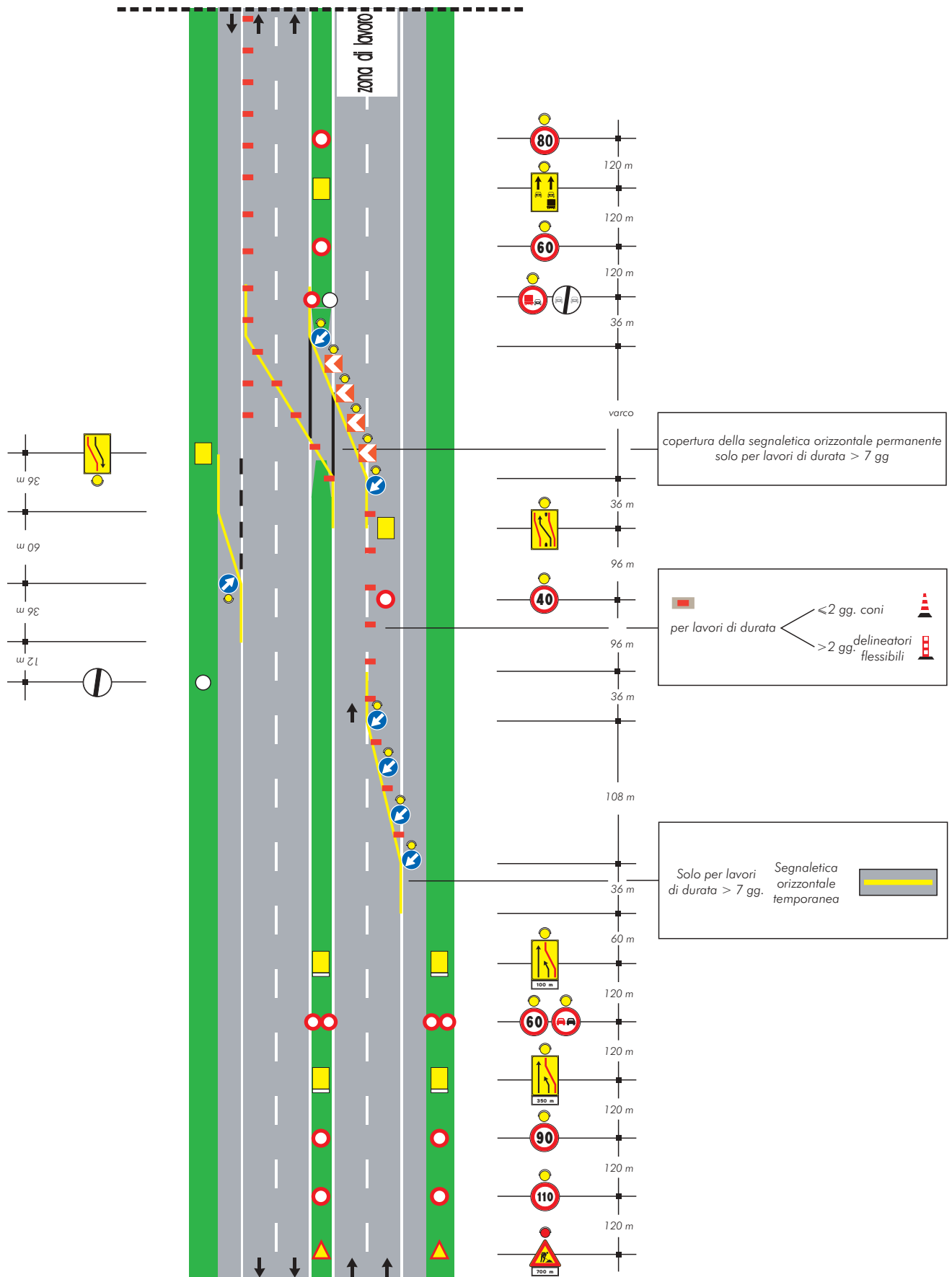
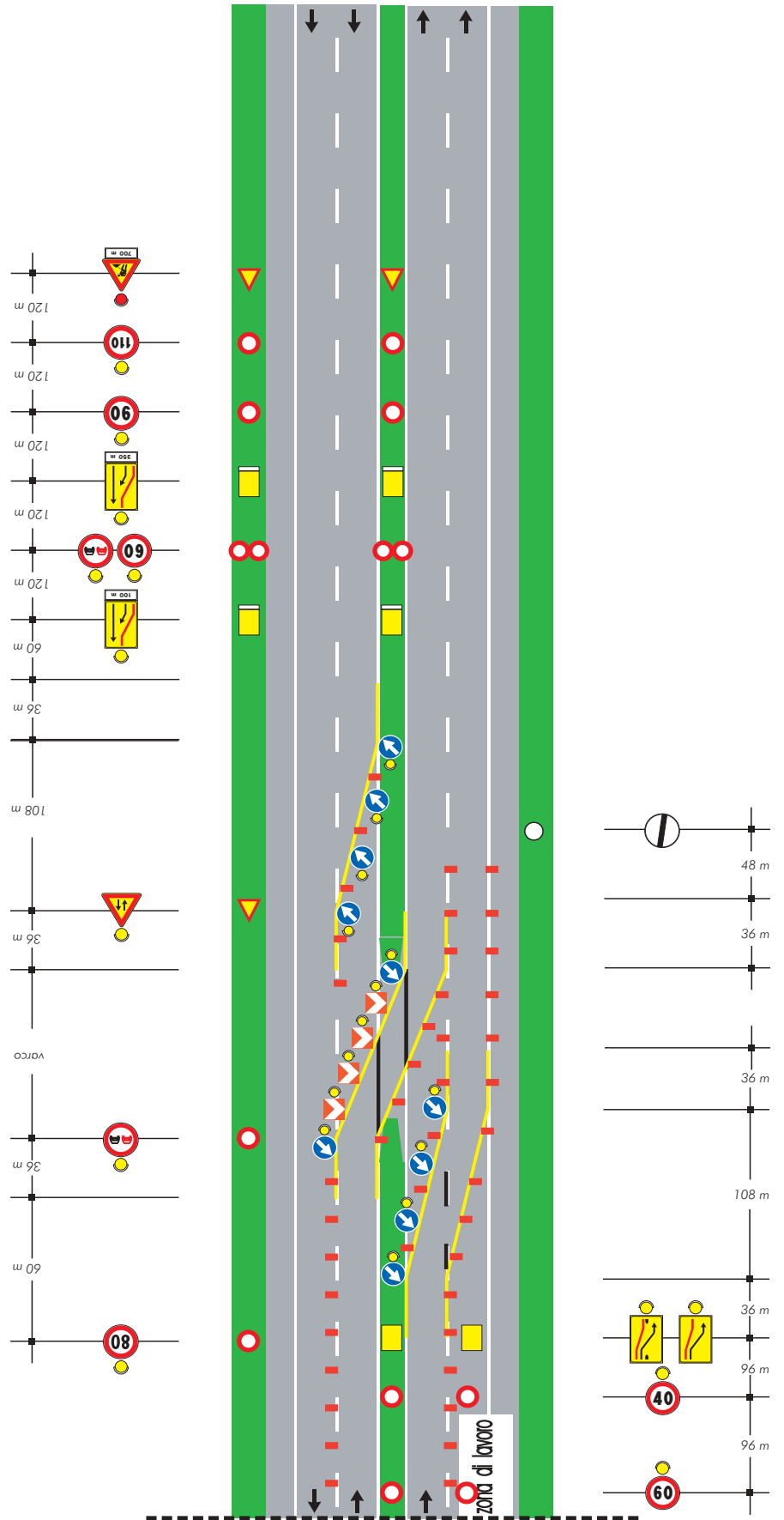


TAVOLA 28

Deviazione parziale con una sola corsia deviata su carreggiata a due corsie



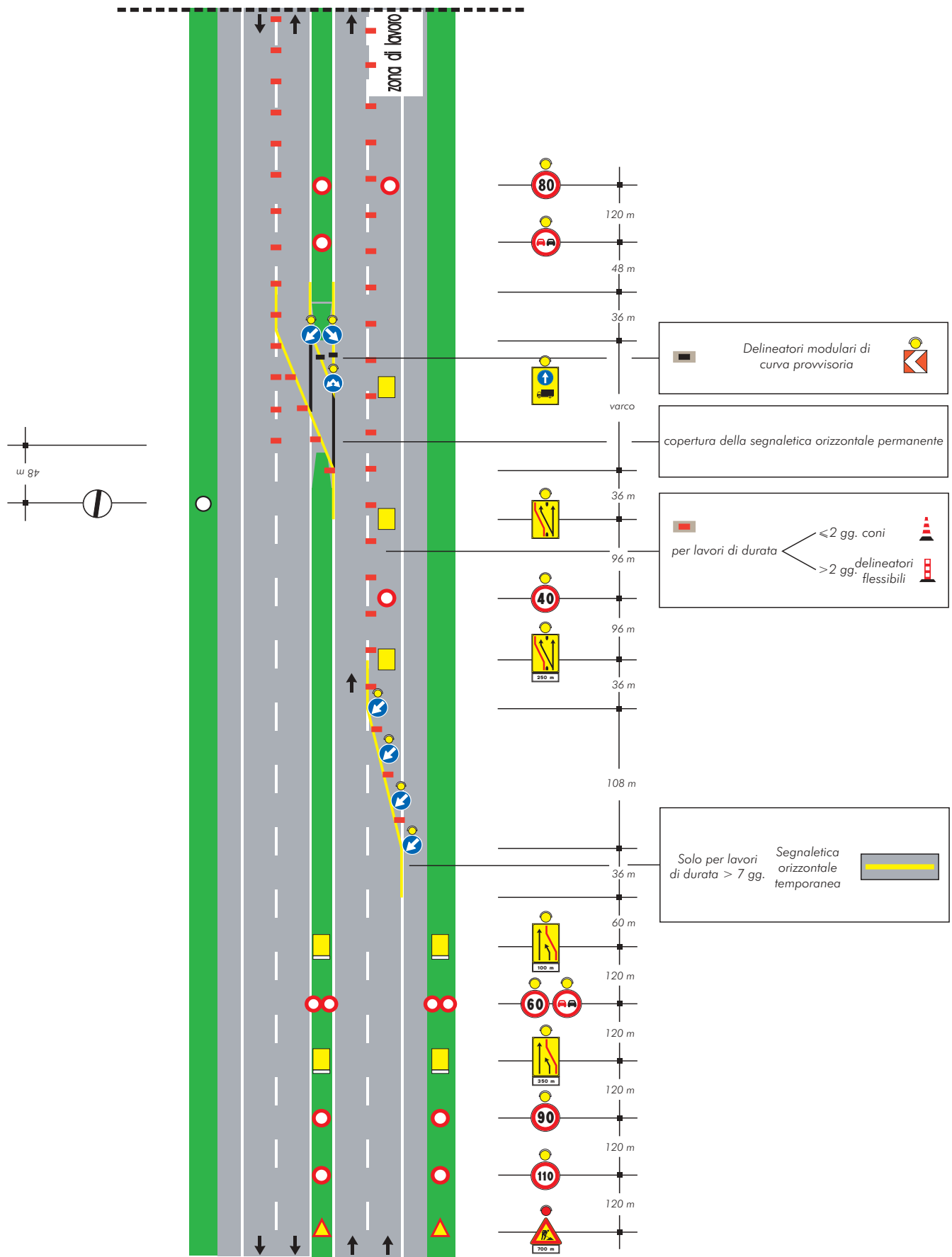


TAVOLA 28a
Deviazione parziale con una sola corsia deviata su carreggiata a due corsie (ipotesi alternativa alla Tav. 28)

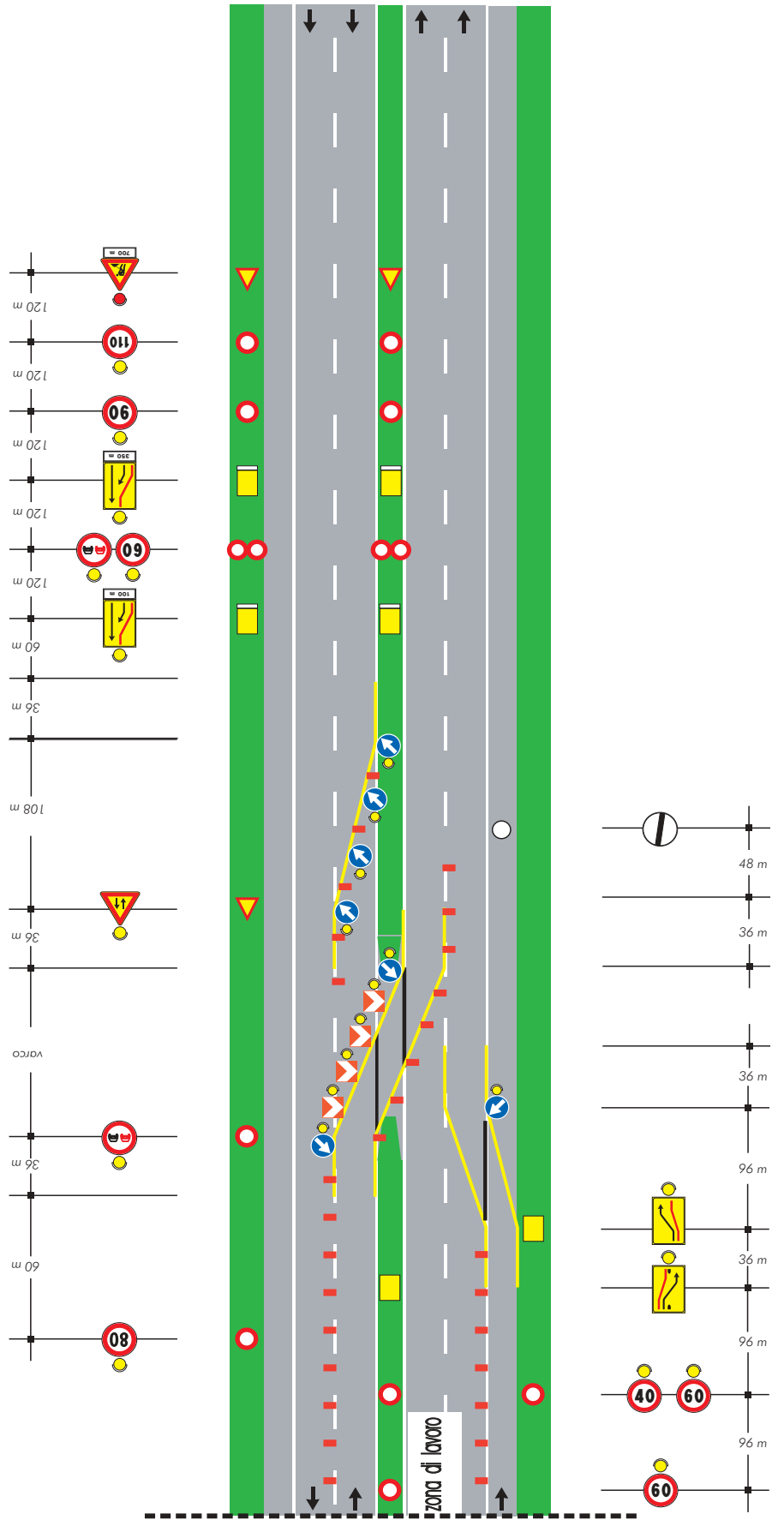
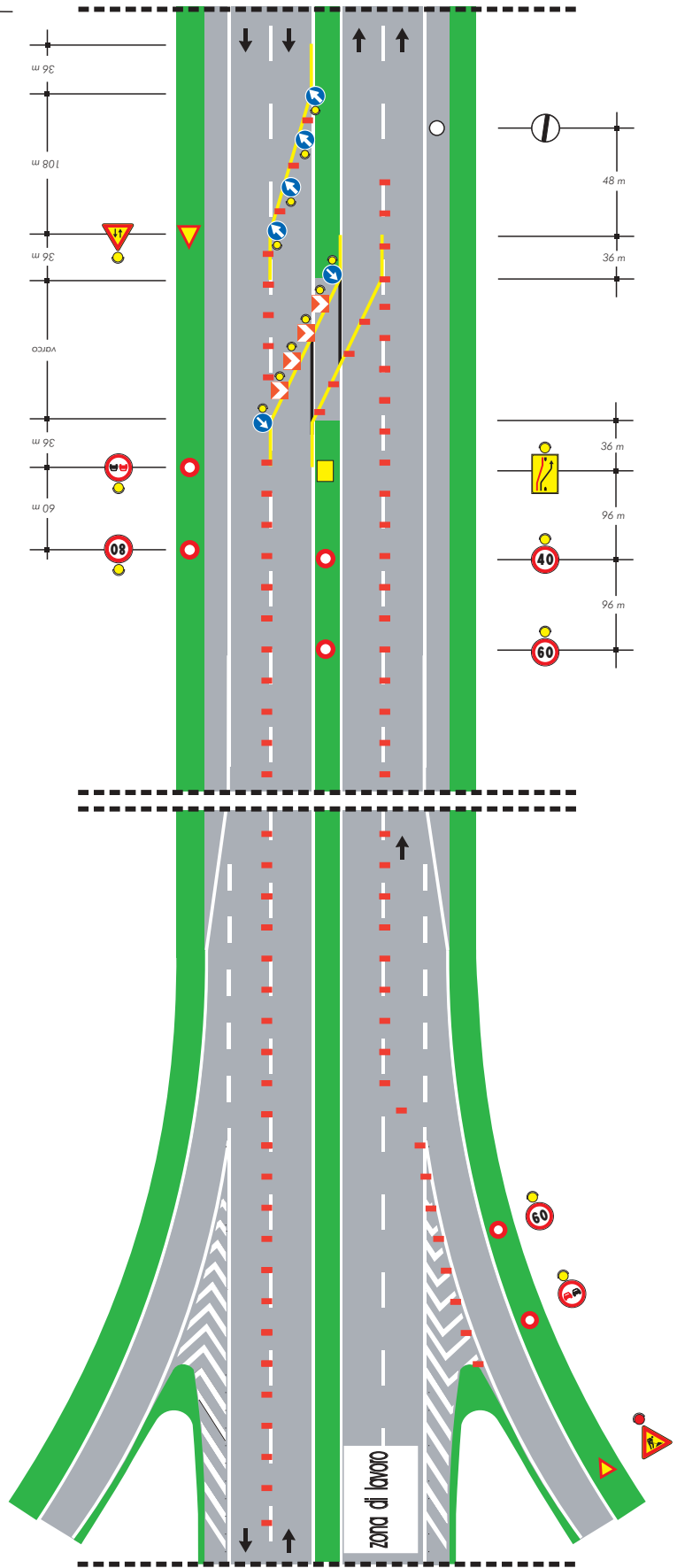


TAVOLA 29

*Deviazione
in zona di svincolo su
carreggiata a due corsie*

Stesso sistema segnaletico in
avvicinamento di Tavola 28



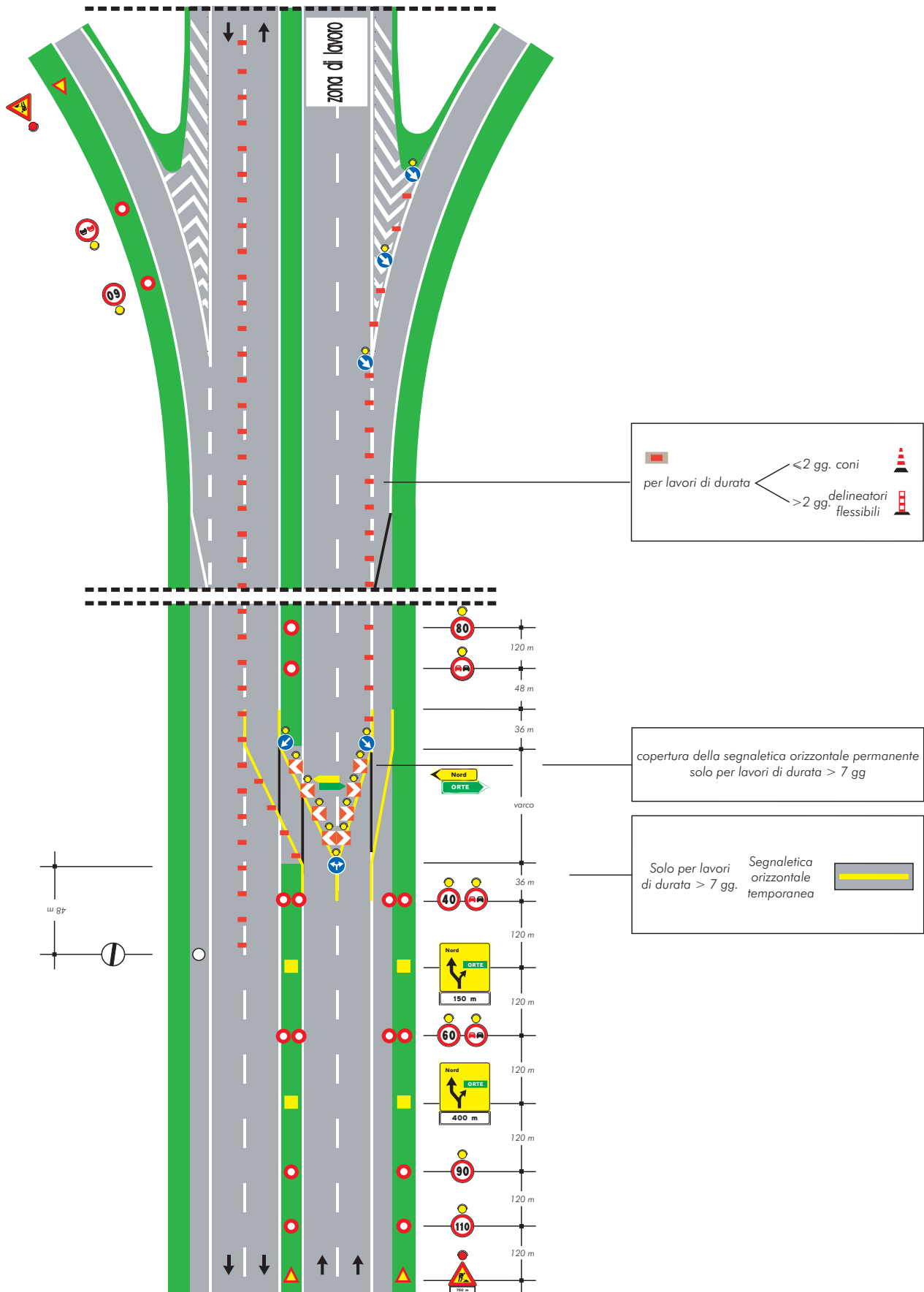
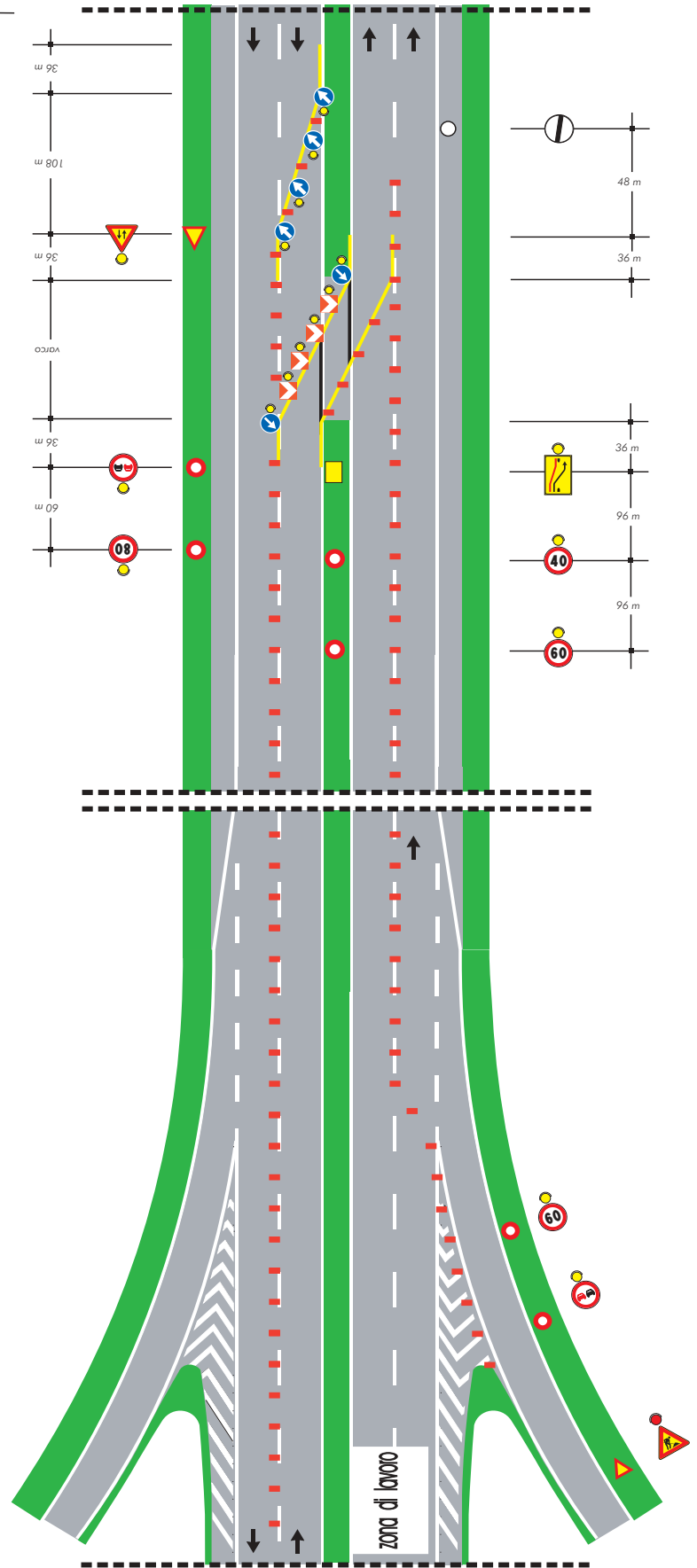


TAVOLA 30

Deviazione in zona di svincolo con prestringimento su carreggiata a due corsie

Stesso sistema segnaletico in avvicinamento di Tavola 28



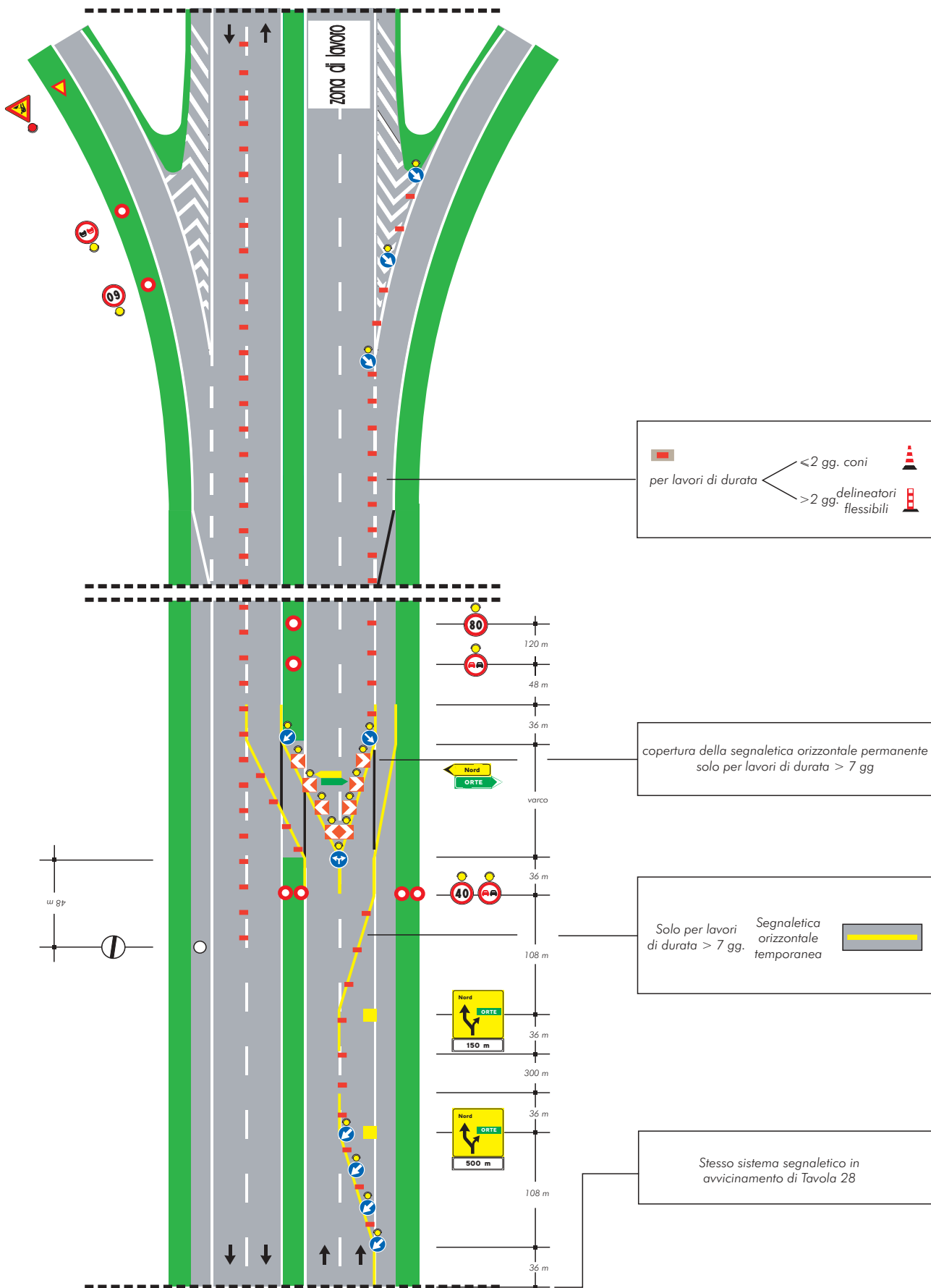
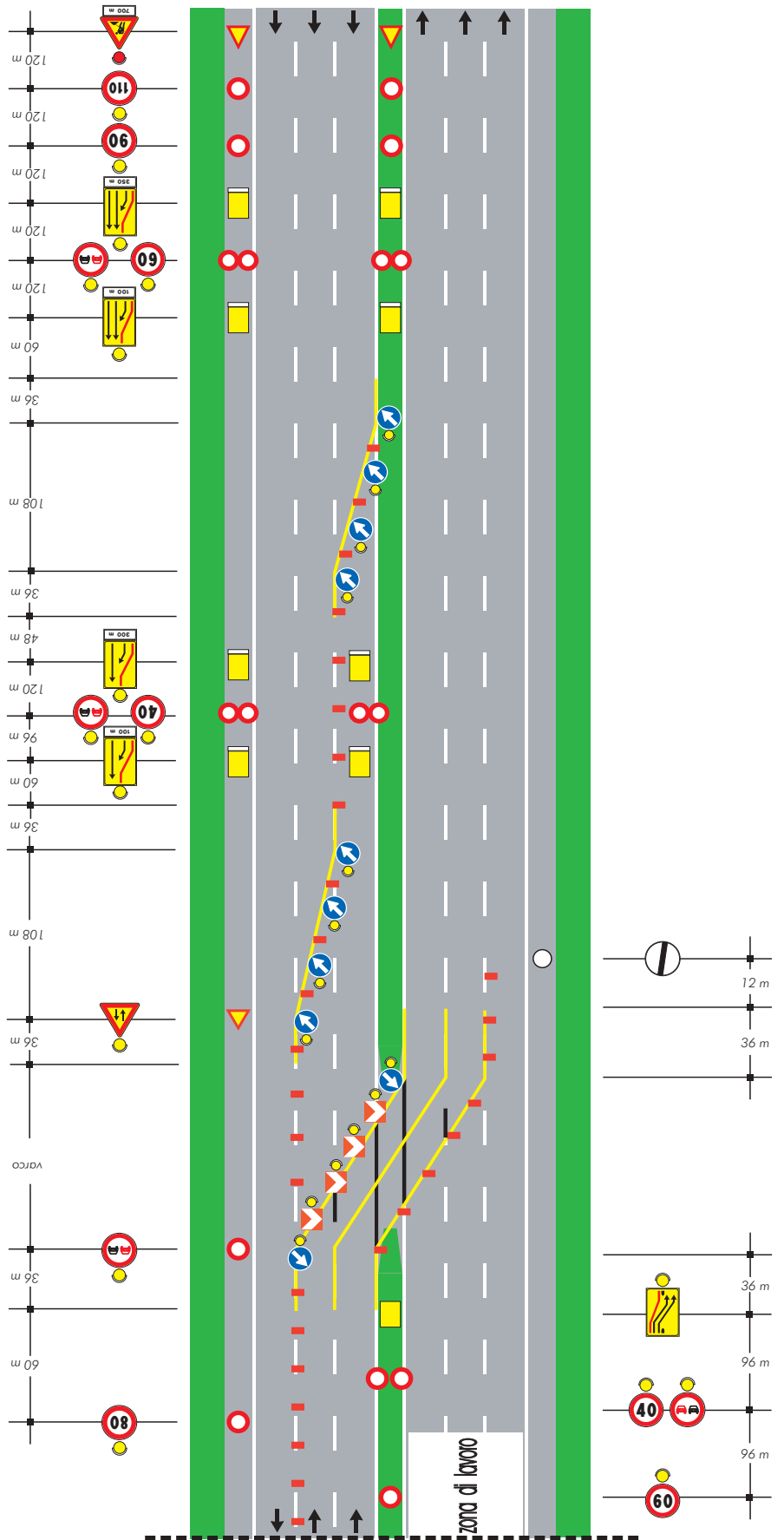
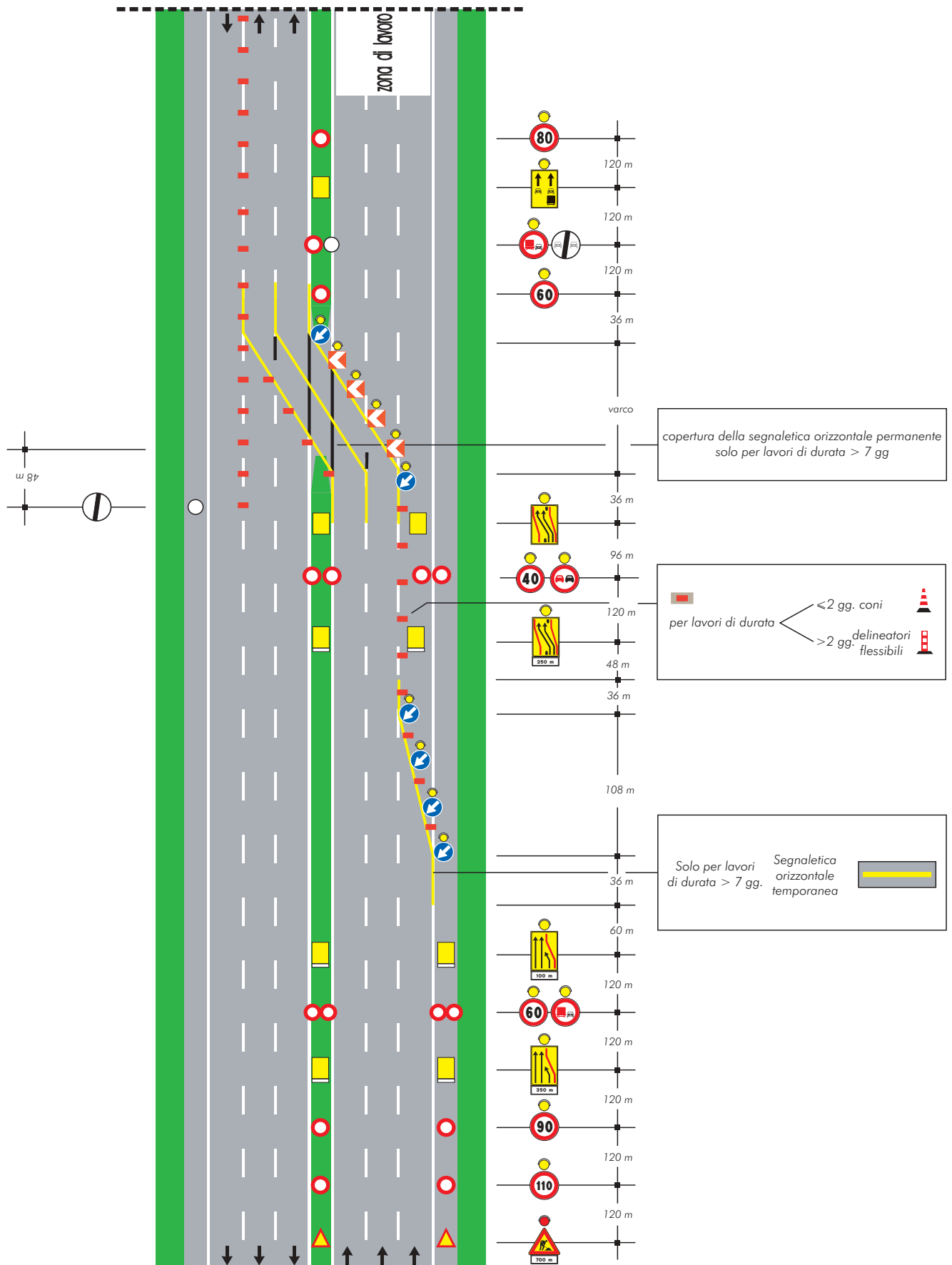


TAVOLA 31
*Deviazione con
due corsie per la corrente
di traffico deviata su
carreggiata a tre corsie*





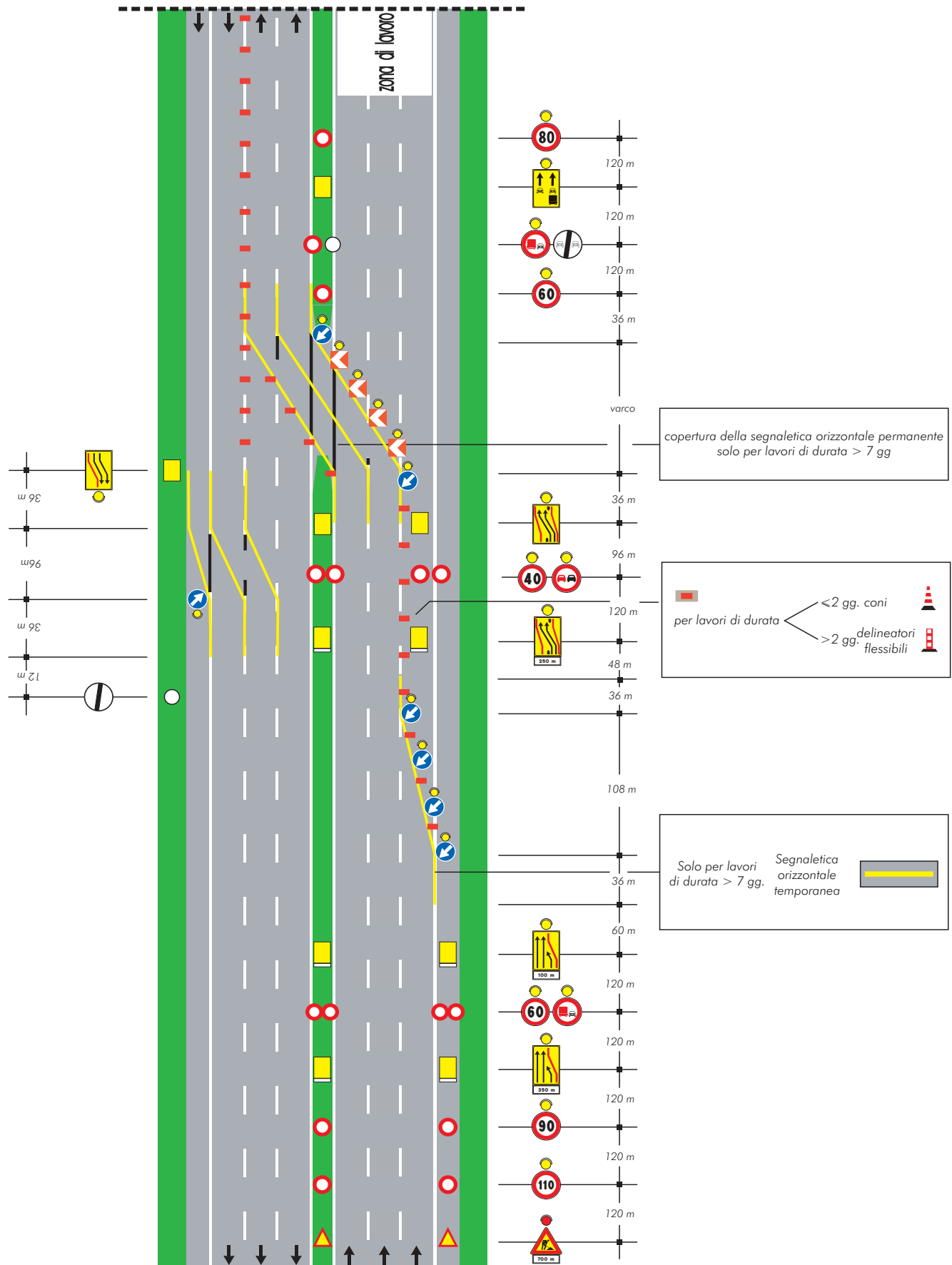
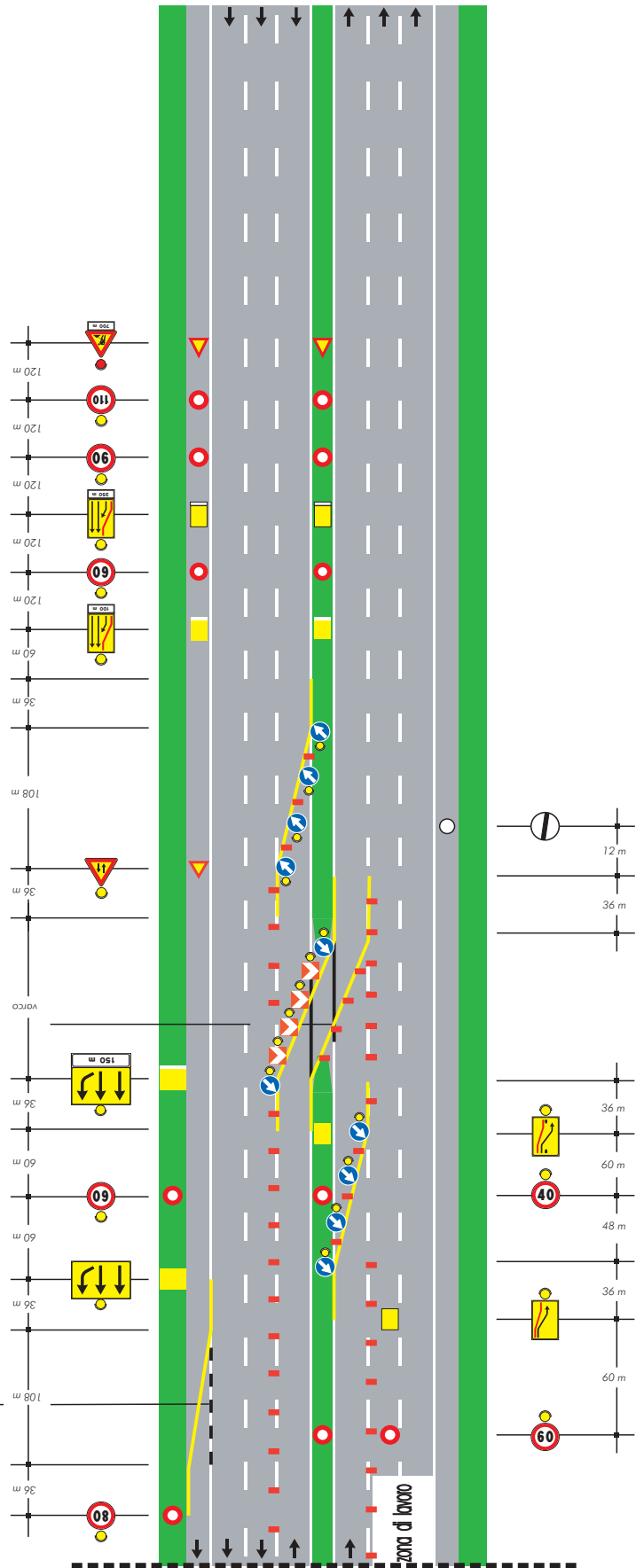
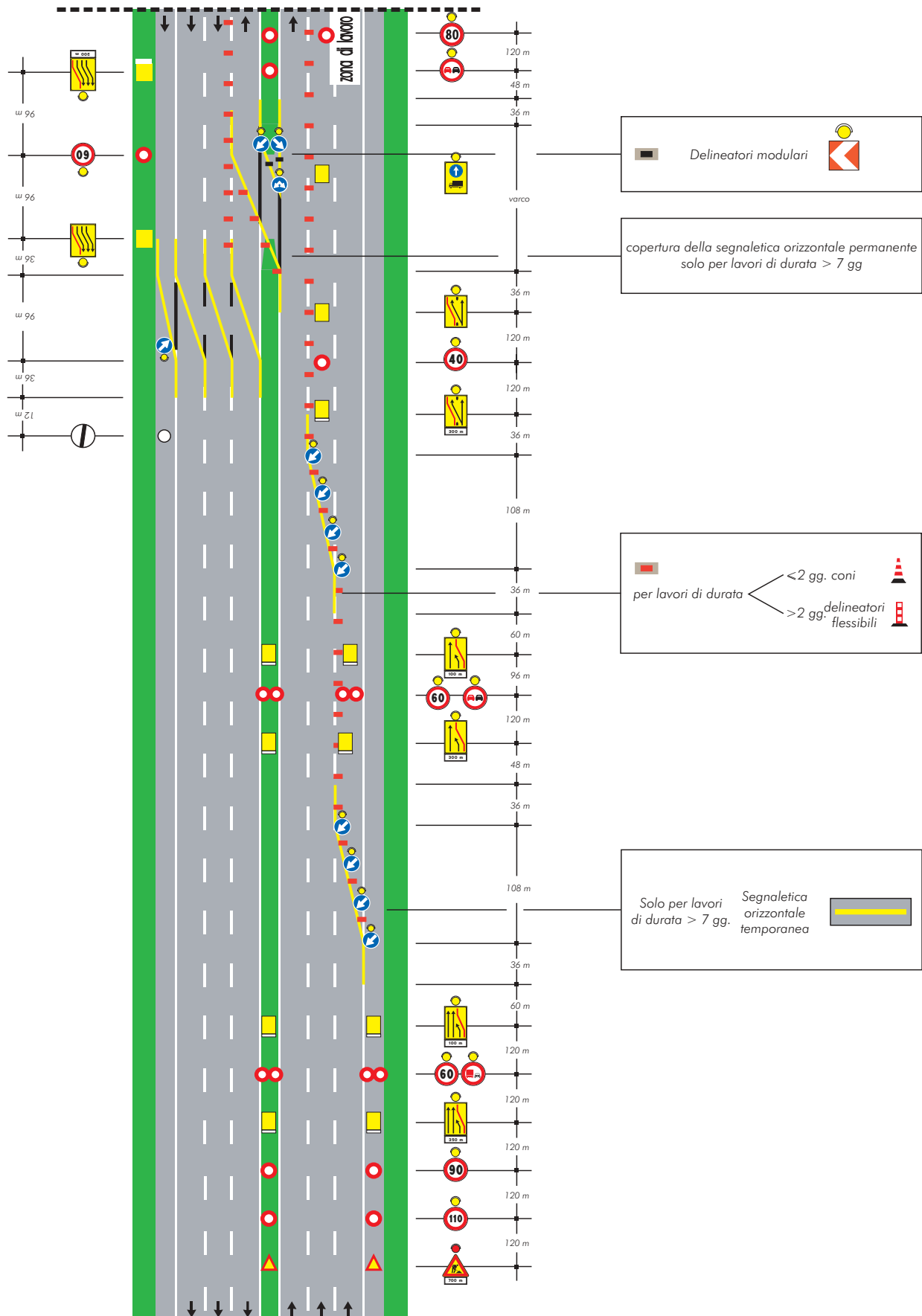


TAVOLA 33

Deviazione parziale con tre corsie per la corrente di traffico non deviata su carreggiata a tre corsie



copertura della segnaletica orizzontale permanente solo per lavori di durata > 7 gg



Delineatori modulari

copertura della segnaletica orizzontale permanente solo per lavori di durata > 7 gg

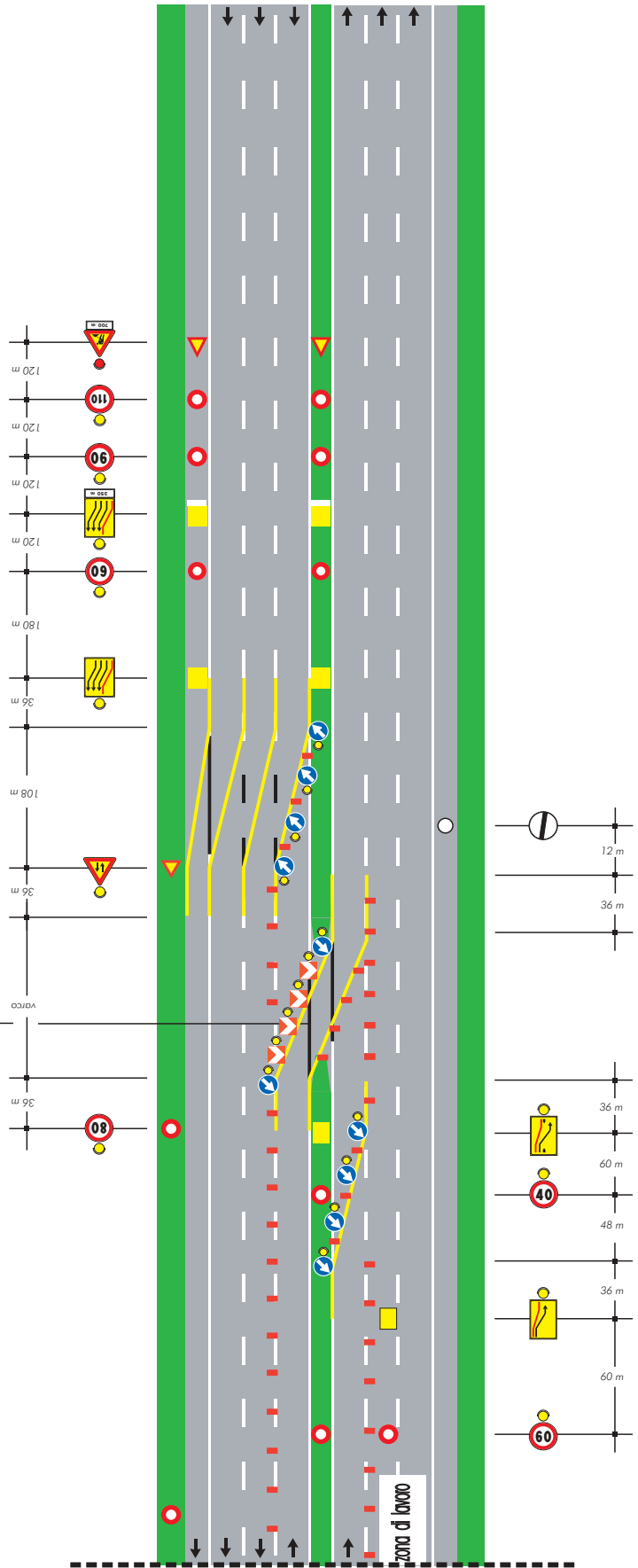
per lavori di durata $\begin{cases} < 2 \text{ gg.} & \text{coni} \\ > 2 \text{ gg.} & \text{delineatori flessibili} \end{cases}$

Solo per lavori di durata > 7 gg. Segnaletica orizzontale temporanea

TAVOLA 33a

Deviazione parziale con tre corsie per la corrente di traffico non deviata su carreggiata a tre corsie (ipotesi alternativa alla tavola 33)

copertura della segnaletica orizzontale permanente solo per lavori di durata > 7 gg



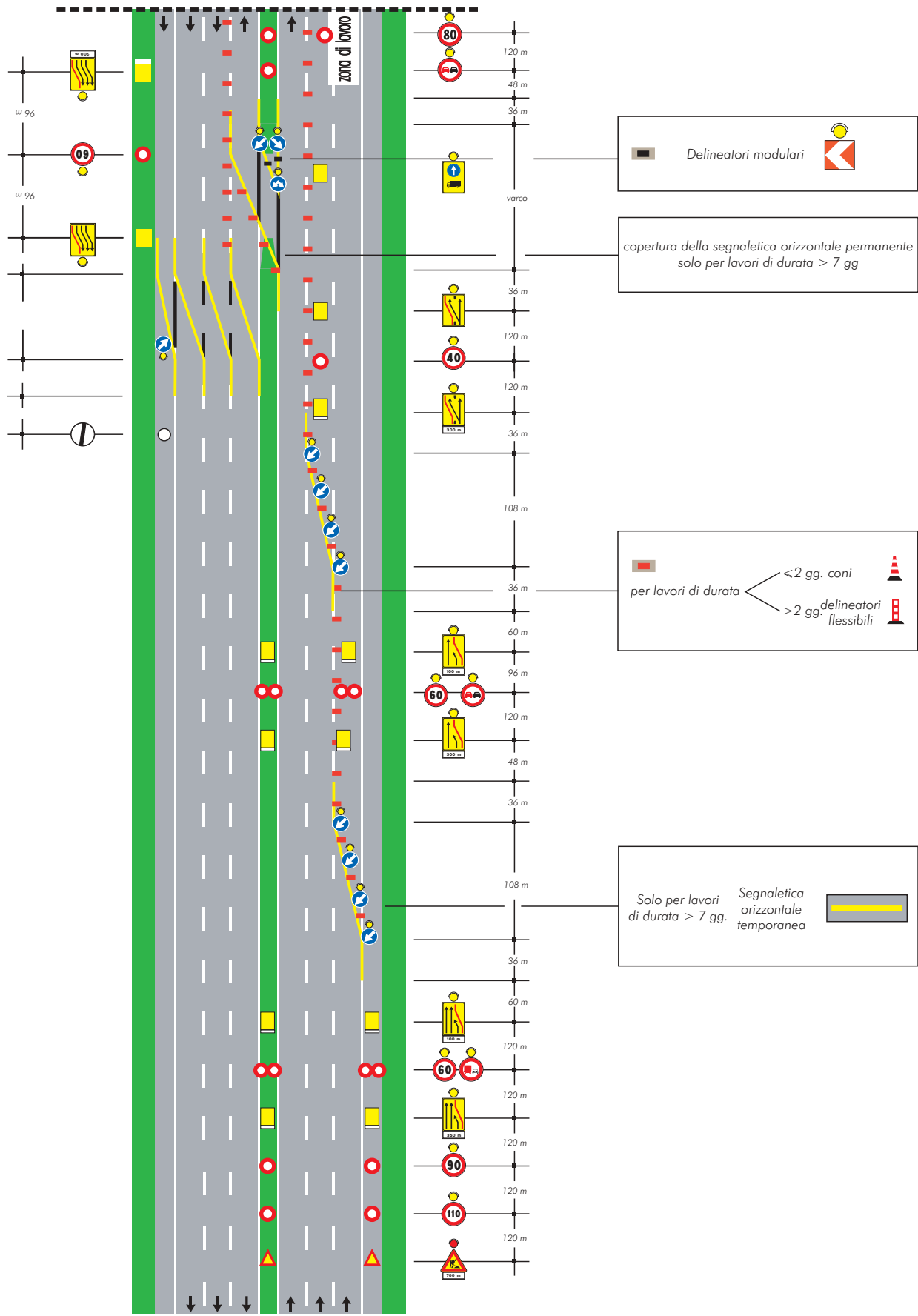
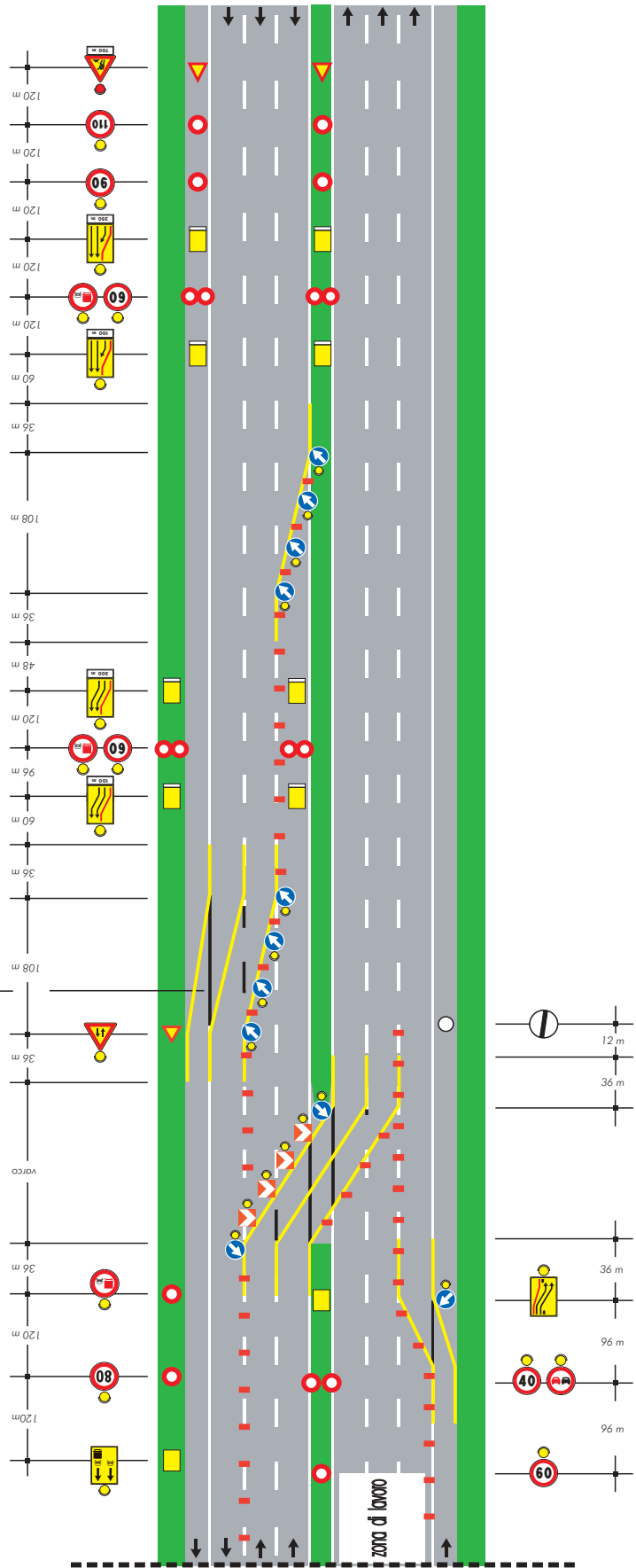


TAVOLA 34

Deviazione parziale con tre corsie per la corrente di traffico deviata su carreggiata a tre corsie

copertura della segnaletica orizzontale permanente solo per lavori di durata > 7 gg



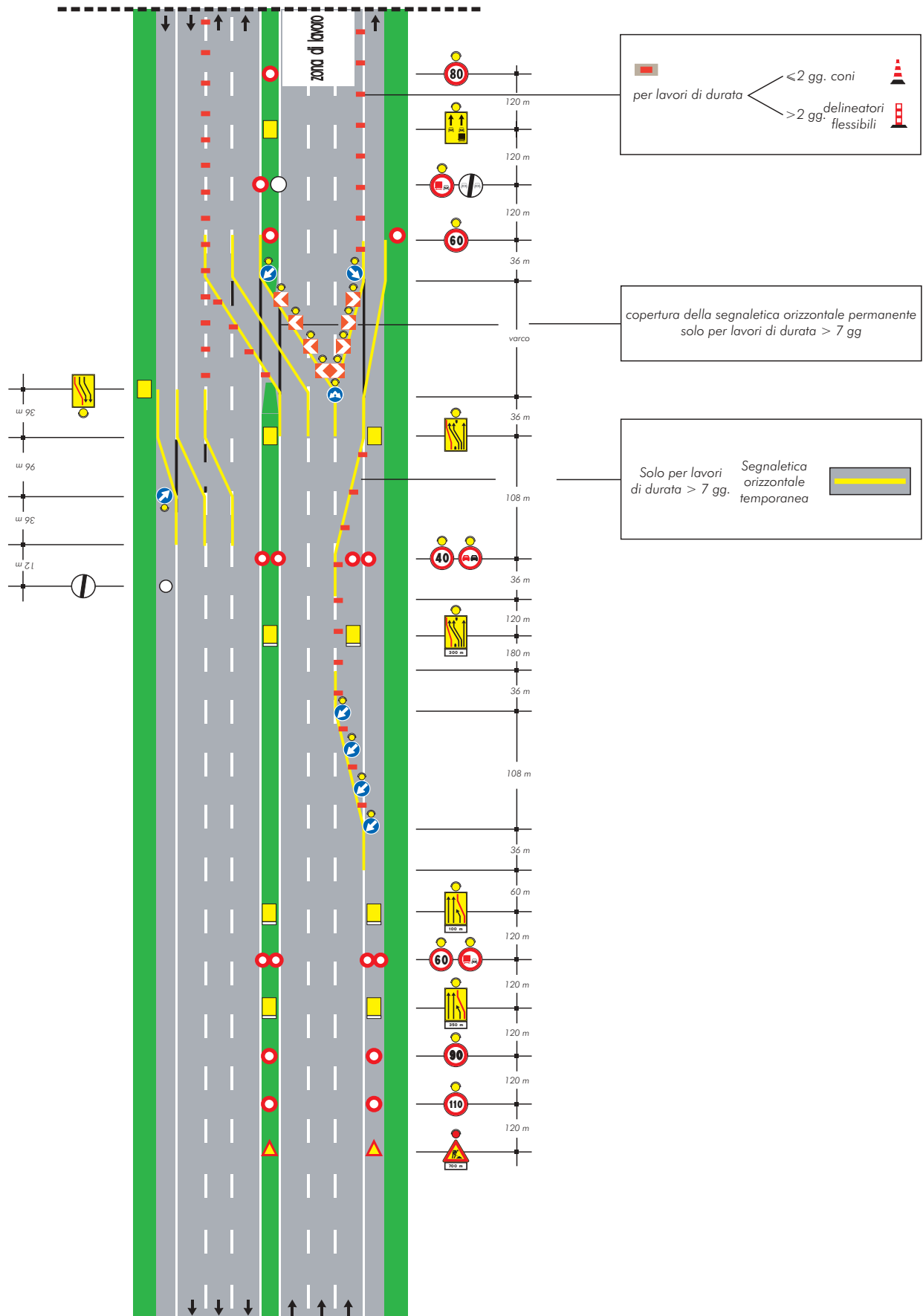


TAVOLA 35

*Deviazione
In zona di svincolo su
carreggiata a tre corsie*

Stesso sistema segnaletico in
avvicinamento di Tavola 31

